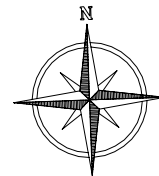
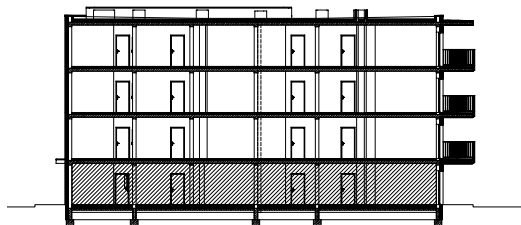


STACJA ŁÓDŹ WIENIAWSKIEGO BUDYNEK C2

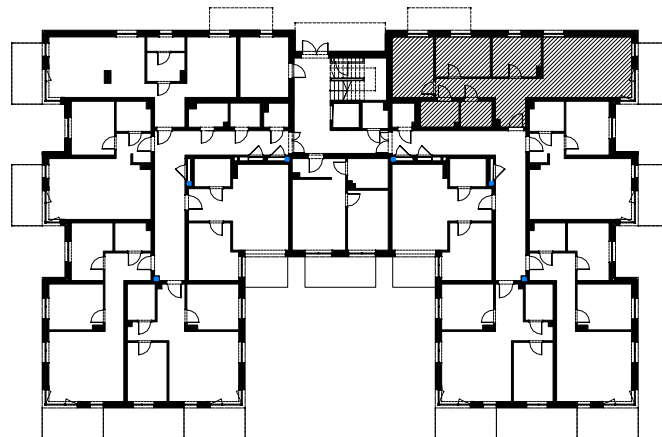


MIESZKANIE M1

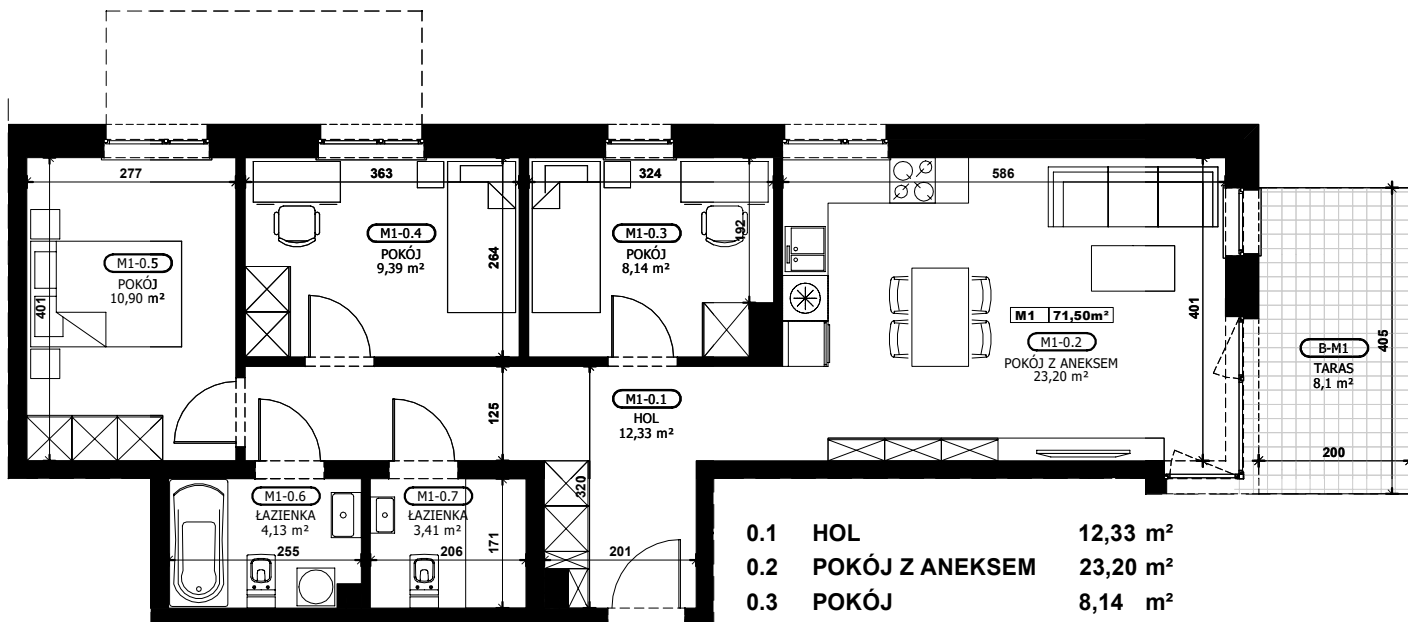
POWIERZCHNIA **71,50 m²**

PARTER

EKSPOZYCJA PN - WSCH - PD
MIESZKANIE 4 POKOJOWE Z ANEKSEM



skala 1:100



0.1	HOL	12,33 m ²
0.2	POKÓJ Z ANEKSEM	23,20 m ²
0.3	POKÓJ	8,14 m ²
0.4	POKÓJ	9,39 m ²
0.5	POKÓJ	10,90 m ²
0.6	ŁAZIENKA	4,13 m ²
0.7	ŁAZIENKA	3,41 m ²

RZUT MIESZKANIA ZOSTAŁ SPORZĄDZONY NA PODSTAWIE PROJEKTU BUDOWLANEGO,
ZASTRZEGA SIĘ MOŻLIWOŚĆ WYSTĄPIENIA NIEZNACZNYCH ZMIAN W UKŁADACH MIESZKAŃ I PODANYCH POWIERZCHNIACH

WYMIARY PODANO W CENTYMETRACH, POWIERZCHNIE PODANO W METRACH KWADRATOWYCH;

MIESZKANIE POŁOŻONE W ANALOGICZNYM MIEJSCU BUDYNKU, NA INNEJ KONDYGNACJI,
MOŻE NIEZNACZNIE RÓŻNIĆ SIĘ POWIERZCHNIĄ ORAZ UKŁADEM I WIELKOŚCIĄ OTWORÓW OKIENNYCH I DRZWIOWYCH