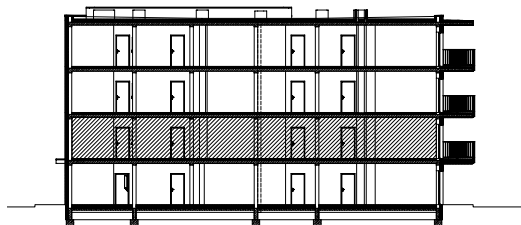


STACJA ŁÓDŹ WIENIAWSKIEGO BUDYNEK C2

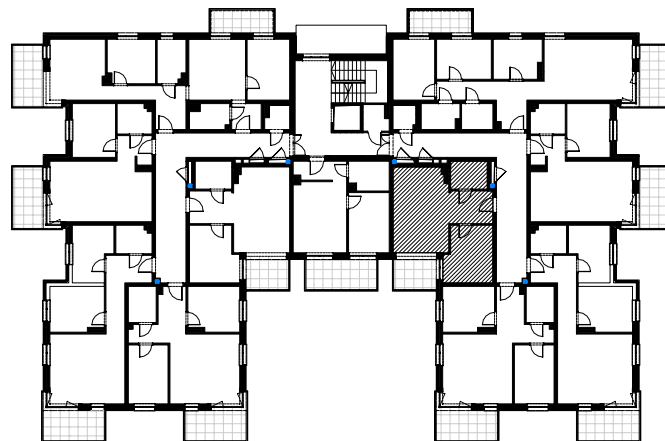


MIESZKANIE M15

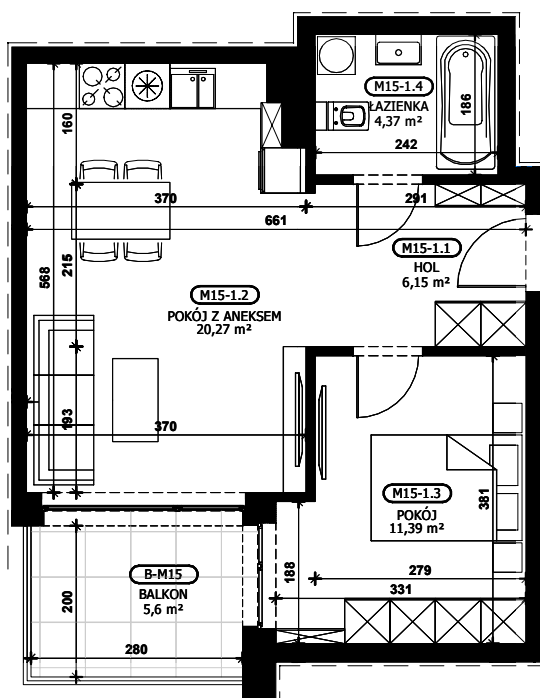
POWIERZCHNIA **42,18 m²**

PIĘTRO 1

MIESZKANIE 2 POKOJOWE Z ANEKSEM
EKSPOZYCJA PD - ZACH



skala 1:100



1.1	HOL	6,15 m ²
1.2	POKÓJ Z ANEKSEM	20,27 m ²
1.3	POKÓJ	11,39 m ²
1.4	ŁAZIENKA	4,37 m ²

RZUT MIESZKANIA ZOSTAŁ SPORZĄDZONY NA PODSTAWIE PROJEKTU BUDOWLANEGO,
ZASTRZEGA SIĘ MOŻLIWOŚĆ WYSTĄPIENIA NIEZNACZNYCH ZMIAN W UKŁADACH MIESZKAŃ I PODANYCH POWIERZCHNIACH

WYMIARY PODANO W CENTYMETRACH, POWIERZCHNIE PODANO W METRACH KWADRATOWYCH;

MIESZKANIE POŁOŻONE W ANALOGICZNYM MIEJSCU BUDYNKU, NA INNEJ KONDYGNACJI,
MOŻE NIEZNACZNIE RÓŻNIĆ SIĘ POWIERZCHNIĄ ORAZ UKŁADEM I WIELKOŚCIĄ OTWORÓW OKIENNYCH I DRZWIOWYCH