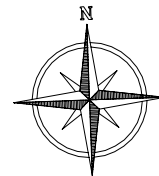
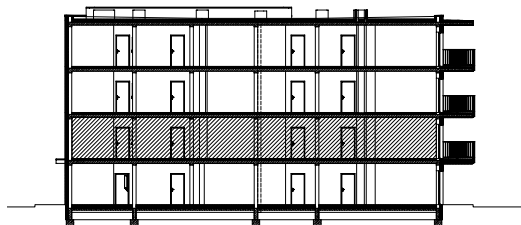


# STACJA ŁÓDŹ WIENIAWSKIEGO BUDYNEK C2

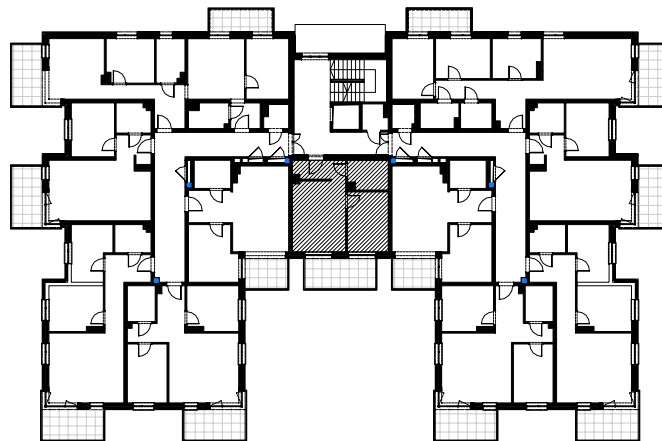


## MIESZKANIE M16

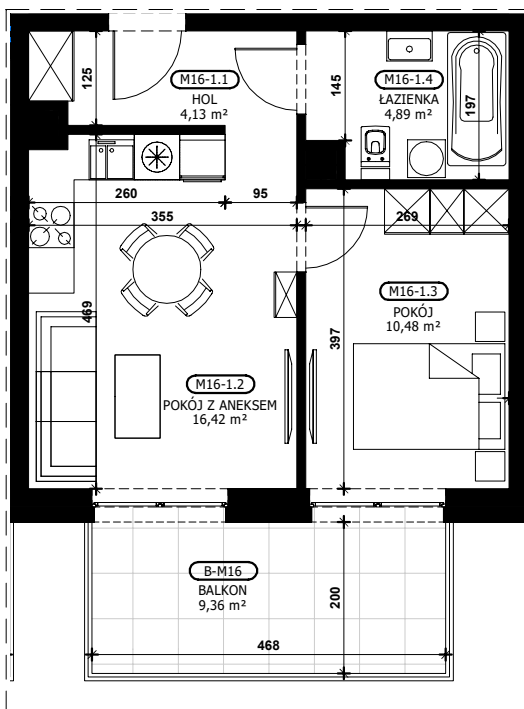
POWIERZCHNIA **35,92 m<sup>2</sup>**

## PIĘTRO 1

MIESZKANIE 2 POKOJOWE Z ANEKSEM  
EKSPOZYCJA POŁUDNIOWA



skala 1:100



1.1	HOL	4,13 m <sup>2</sup>
1.2	POKÓJ Z ANEKSEM	16,42 m <sup>2</sup>
1.3	POKÓJ	10,48 m <sup>2</sup>
1.4	ŁAZIENKA	4,89 m <sup>2</sup>

RZUT MIESZKANIA ZOSTAŁ SPORZĄDZONY NA PODSTAWIE PROJEKTU BUDOWLANEGO,  
ZASTRZEGA SIĘ MOŻLIWOŚĆ WYSTĄPIENIA NIEZNACZNYCH ZMIAN W UKŁADACH MIESZKAŃ I PODANYCH POWIERZCHNIACH

WYMIARY PODANO W CENTYMETRACH, POWIERZCHNIE PODANO W METRACH KWADRATOWYCH;

MIESZKANIE POŁOŻONE W ANALOGICZNYM MIEJSCU BUDYNKU, NA INNEJ KONDYGNACJI,  
MOŻE NIEZNACZNIE RÓŻNIĆ SIĘ POWIERZCHNIĄ ORAZ UKŁADEM I WIELKOŚCIĄ OTWORÓW OKIENNYCH I DRZWIOWYCH