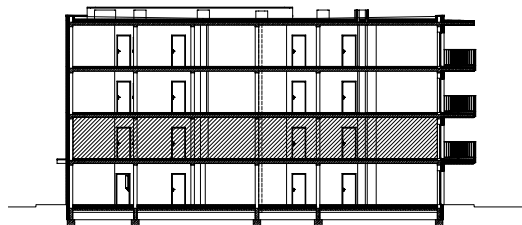
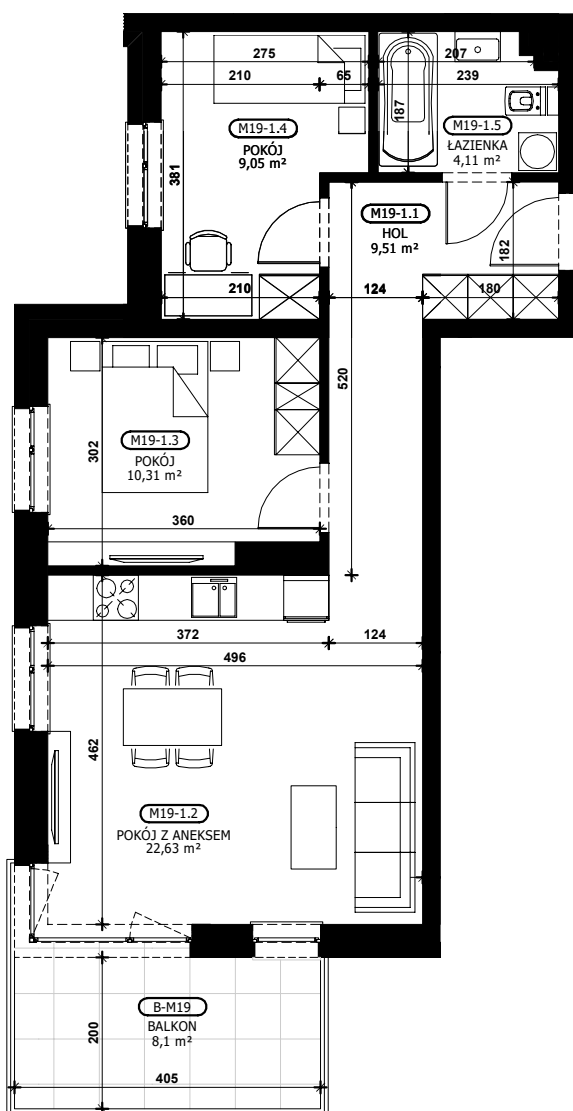
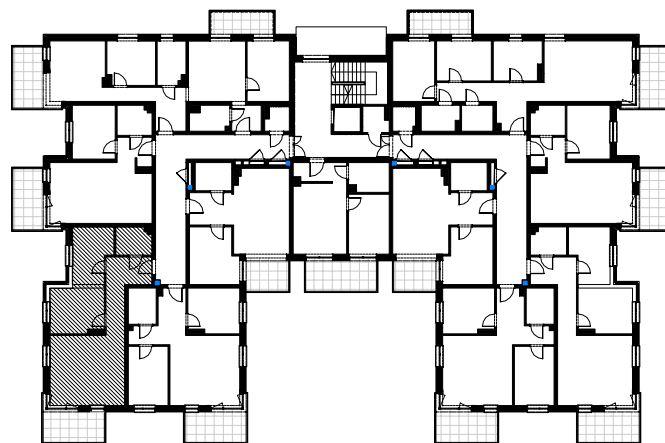


STACJA ŁÓDŹ WIENIAWSKIEGO BUDYNEK C2



0 50 100 200 500

skala 1:100



MIESZKANIE M19

POWIERZCHNIA **55,61 m²**

PIĘTRO 1

MIESZKANIE 3 POKOJOWE Z ANEKSEM
EKSPOZYCJA PD - ZACH

1.1	HOL	9,51 m ²
1.2	POKÓJ Z ANEKSEM	22,63 m ²
1.3	POKÓJ	10,31 m ²
1.4	POKÓJ	9,05 m ²
1.5	ŁAZIENKA	4,11 m ²

RZUT MIESZKANIA ZOSTAŁ SPORZĄDZONY NA PODSTAWIE PROJEKTU BUDOWLANEGO,
ZASTRZEGA SIĘ MOŻLIWOŚĆ WYSTĄPIENIA NIEZNACZNYCH ZMIAN W UKŁADACH MIESZKAŃ I PODANYCH POWIERZCHNIACH

WYMIARY PODANO W CENTYMETRACH, POWIERZCHNIE PODANO W METRACH KWADRATOWYCH;

MIESZKANIE POŁOŻONE W ANALOGICZNYM MIEJSCU BUDYNKU, NA INNEJ KONDYGNACJI,
MOŻE NIEZNACZNIE RÓŻNIĆ SIĘ POWIERZCHNIĄ ORAZ UKŁADEM I WIELKOŚCIĄ OTWORÓW OKIENNYCH I DRZWIOWYCH