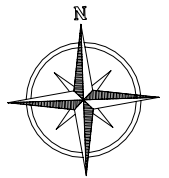
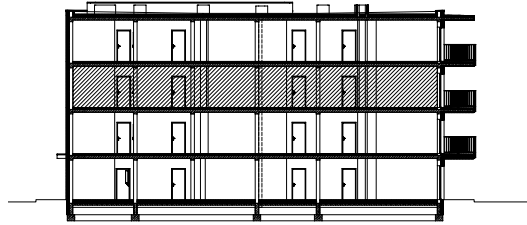


STACJA ŁÓDŹ WIENIAWSKIEGO BUDYNEK C2

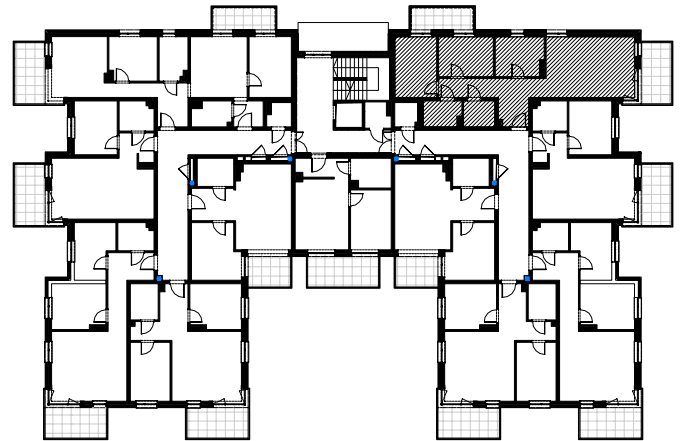


MIESZKANIE M22

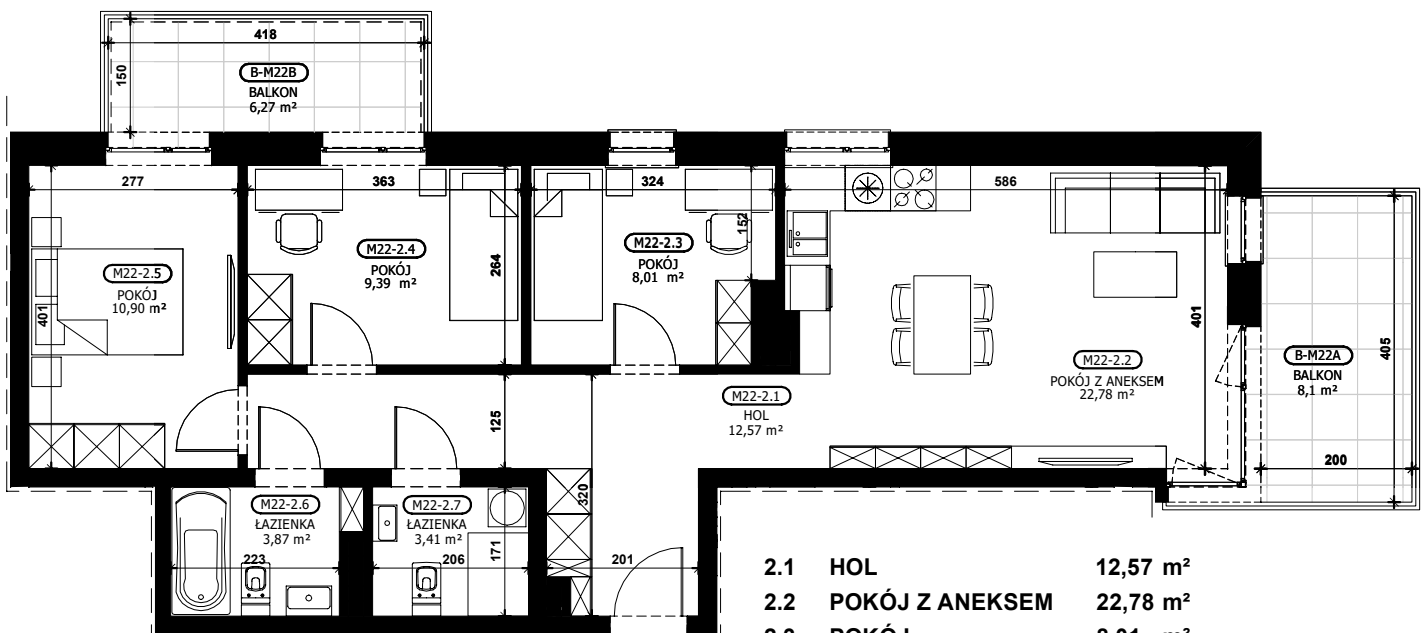
POWIERZCHNIA **70,93 m²**

PIĘTRO 2

EKSPOZYCJA PN - WSCH - PD
MIESZKANIE 4 POKOJOWE Z ANEKSEM



skala 1:100



2.1	HOL	12,57 m ²
2.2	POKÓJ Z ANEKSEM	22,78 m ²
2.3	POKÓJ	8,01 m ²
2.4	POKÓJ	9,39 m ²
2.5	POKÓJ	10,90 m ²
2.6	ŁAZIENKA	3,87 m ²
2.7	ŁAZIENKA	3,41 m ²

RZUT MIESZKANIA ZOSTAŁ SPORZĄDZONY NA PODSTAWIE PROJEKTU BUDOWLANEGO,
ZASTRZEGA SIĘ MOŻLIWOŚĆ WYSTĄPIENIA NIEZNACZNYCH ZMIAN W UKŁADACH MIESZKAŃ I PODANYCH POWIERZCHNIACH

WYMIARY PODANO W CENTYMETRACH, POWIERZCHNIE PODANO W METRACH KWADRATOWYCH;

MIESZKANIE POŁOŻONE W ANALOGICZNYM MIEJSCU BUDYNKU, NA INNEJ KONDYGNACJI,
MOŻE NIEZNACZNIE RÓŻNIĆ SIĘ POWIERZCHNIĄ ORAZ UKŁADEM I WIELKOŚCIĄ OTWORÓW OKIENNYCH I DRZWIOWYCH