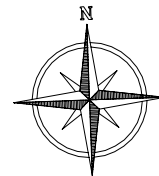
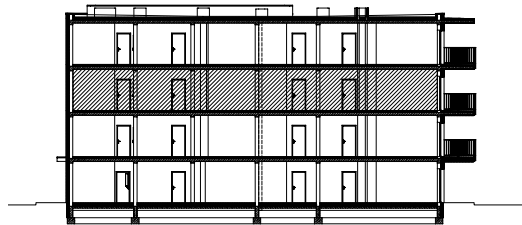
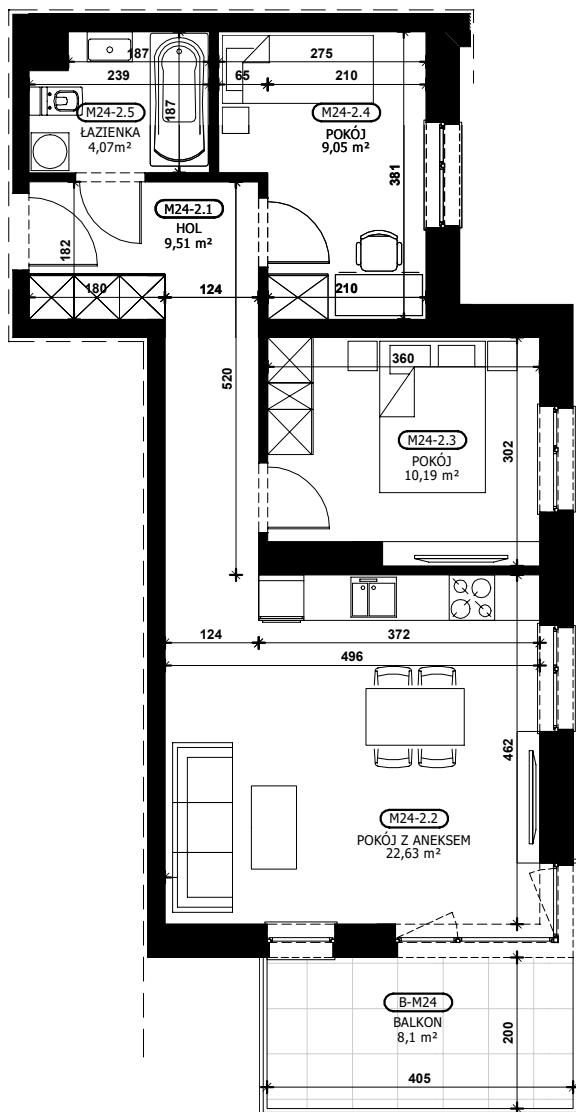
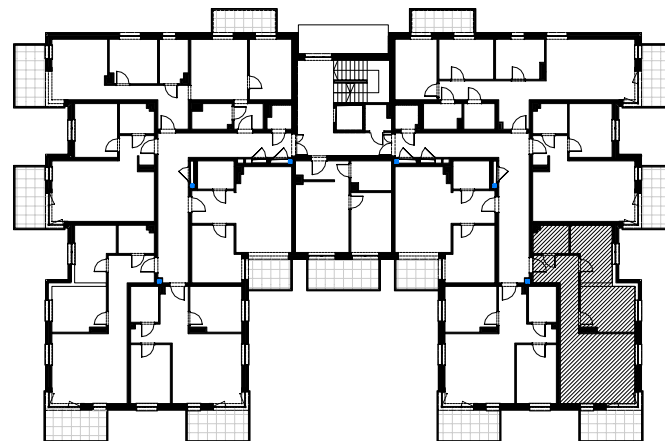


STACJA ŁÓDŹ WIENIAWSKIEGO BUDYNEK C2



0 50 100 200 500

skala 1:100



MIESZKANIE M24

POWIERZCHNIA **55,45 m²**

PIĘTRO 2

MIESZKANIE 3 POKOJOWE Z ANEKSEM
EKSPOZYCJA PD - WSCH

2.1	HOL	9,51 m ²
2.2	POKÓJ Z ANEKSEM	22,63 m ²
2.3	POKÓJ	10,19 m ²
2.4	POKÓJ	9,05 m ²
2.5	ŁAZIENKA	4,07 m ²

RZUT MIESZKANIA ZOSTAŁ SPORZĄDZONY NA PODSTAWIE PROJEKTU BUDOWLANEGO,
ZASTRZEGA SIĘ MOŻLIWOŚĆ WYSTĄPIENIA NIEZNACZNYCH ZMIAN W UKŁADACH MIESZKAŃ I PODANYCH POWIERZCHNIACH

WYMIARY PODANO W CENTYMETRACH, POWIERZCHNIE PODANO W METRACH KWADRATOWYCH;

MIESZKANIE POŁOŻONE W ANALOGICZNYM MIEJSCU BUDYNKU, NA INNEJ KONFIGURACJI,
MOŻE NIEZNACZNIE RÓŻNIĆ SIĘ POWIERZCHNIĄ ORAZ UKŁADEM I WIELKOŚCIĄ OTWORÓW OKIENNYCH I DRZWIOWYCH