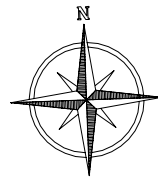
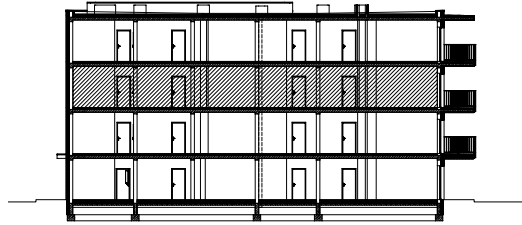


# STACJA ŁÓDŹ WIENIAWSKIEGO BUDYNEK C2

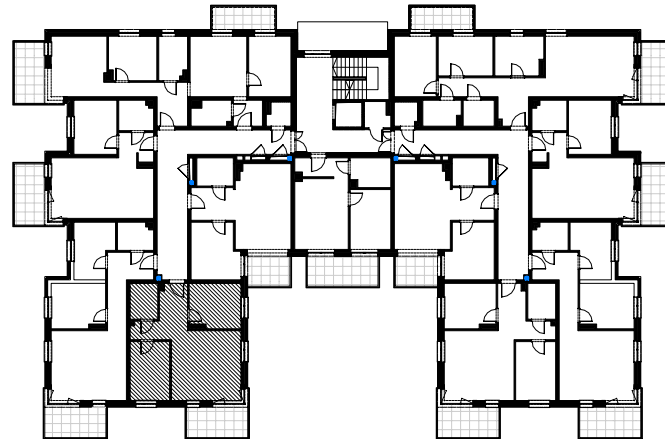


## MIESZKANIE M29

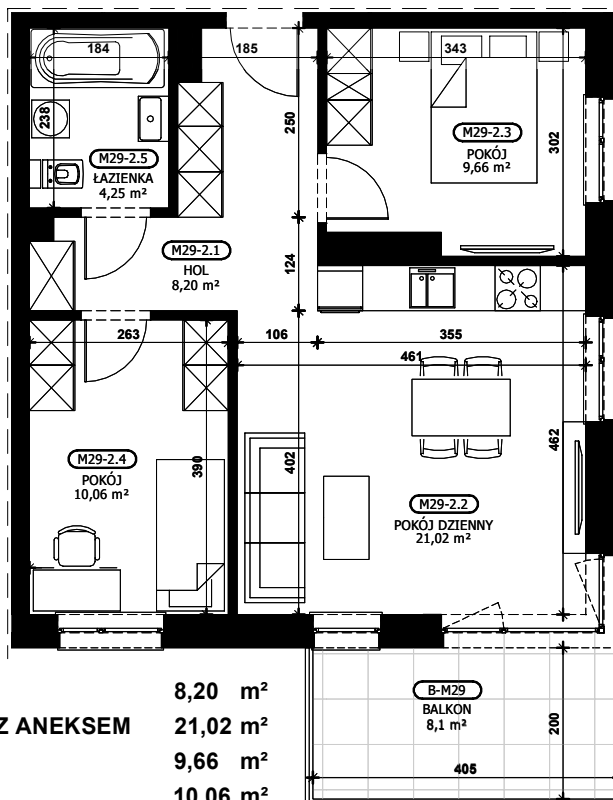
POWIERZCHNIA **53,19 m<sup>2</sup>**

## PIĘTRO 2

MIESZKANIE 2 POKOJOWE Z ANEKSEM  
EKSPOZYCJA PD - WSCH



skala 1:100



2.1	HOL	8,20 m <sup>2</sup>
2.2	POKÓJ Z ANEKSEM	21,02 m <sup>2</sup>
2.3	POKÓJ	9,66 m <sup>2</sup>
2.4	POKÓJ	10,06 m <sup>2</sup>
2.5	ŁAZIENKA	4,25 m <sup>2</sup>

RZUT MIESZKANIA ZOSTAŁ SPORZĄDZONY NA PODSTAWIE PROJEKTU BUDOWLANEGO,  
ZASTRZEGA SIĘ MOŻLIWOŚĆ WYSTĄPIENIA NIEZNACZNYCH ZMIAN W UKŁADACH MIESZKAŃ I PODANYCH POWIERZCHNIACH

WYMIARY PODANO W CENTYMETRACH, POWIERZCHNIE PODANO W METRACH KWADRATOWYCH;

MIESZKANIE POŁOŻONE W ANALOGICZNYM MIEJSCU BUDYNKU, NA INNEJ KONDYGNACJI,  
MOŻE NIEZNACZNIE RÓŻNIĆ SIĘ POWIERZCHNIĄ ORAZ UKŁADEM I WIELKOŚCIĄ OTWORÓW OKIENNYCH I DRZWIOWYCH