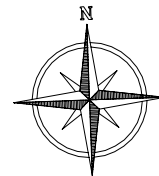
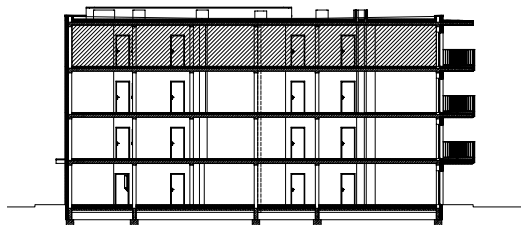


STACJA ŁÓDŹ WIENIAWSKIEGO BUDYNEK C2

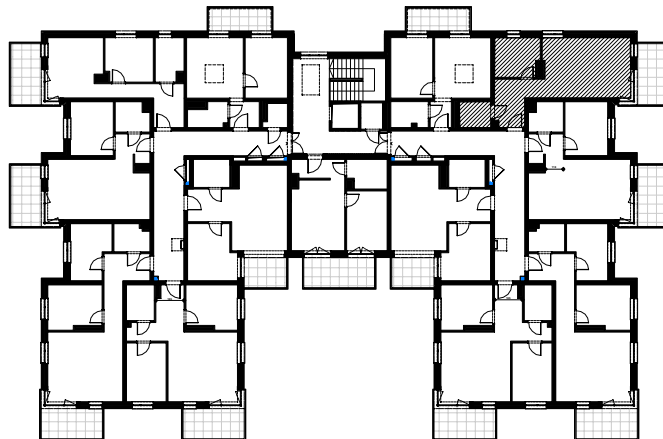


MIESZKANIE M33

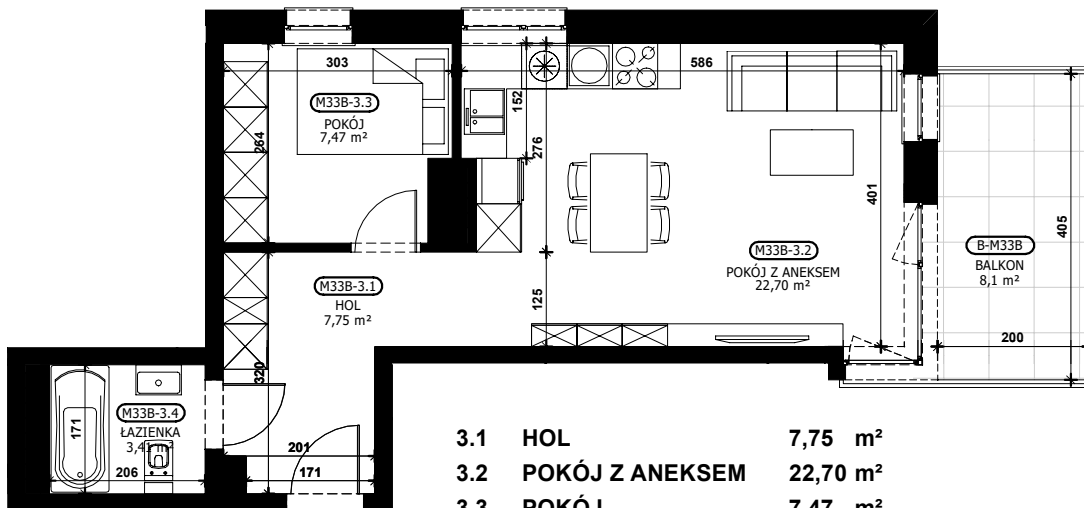
POWIERZCHNIA **41,33 m²**

PIĘTRO 3

EKSPOZYCJA PN - WSCH - PD
MIESZKANIE 2 POKOJOWE Z ANEKSEM



skala 1:100



3.1	HOL	7,75 m ²
3.2	POKÓJ Z ANEKSEM	22,70 m ²
3.3	POKÓJ	7,47 m ²
3.4	ŁAZIENKA	3,41 m ²

RZUT MIESZKANIA ZOSTAŁ SPORZĄDZONY NA PODSTAWIE PROJEKTU BUDOWLANEGO,
ZASTRZEGA SIĘ MOŻLIWOŚĆ WYSTĄPIENIA NIEZNACZNYCH ZMIAN W UKŁADACH MIESZKAŃ I PODANYCH POWIERZCHNIACH

WYMIARY PODANO W CENTYMETRACH, POWIERZCHNIE PODANO W METRACH KWADRATOWYCH;

MIESZKANIE POŁOŻONE W ANALOGICZNYM MIEJSCU BUDYNKU, NA INNEJ KONDYGNACJI,
MOŻE NIEZNACZNIE RÓŻNIĆ SIĘ POWIERZCHNIĄ ORAZ UKŁADEM I WIELKOŚCIĄ OTWORÓW OKIENNYCH I DRZWIOWYCH