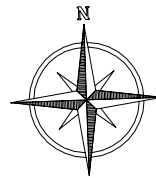
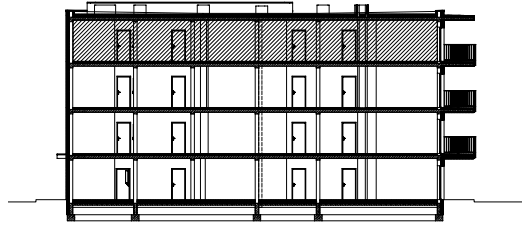


# STACJA ŁÓDŹ WIENIAWSKIEGO BUDYNEK C2

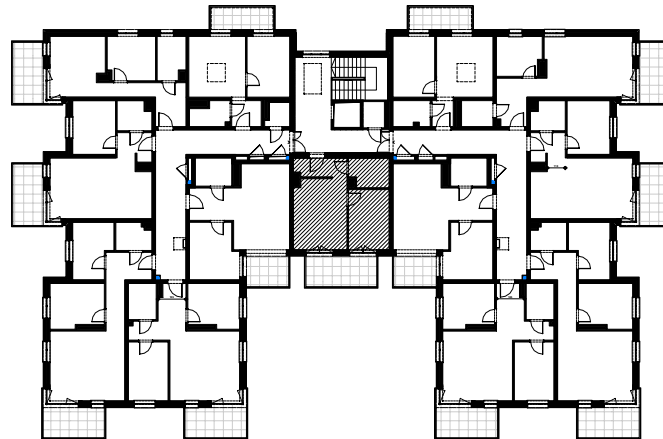


## MIESZKANIE M38

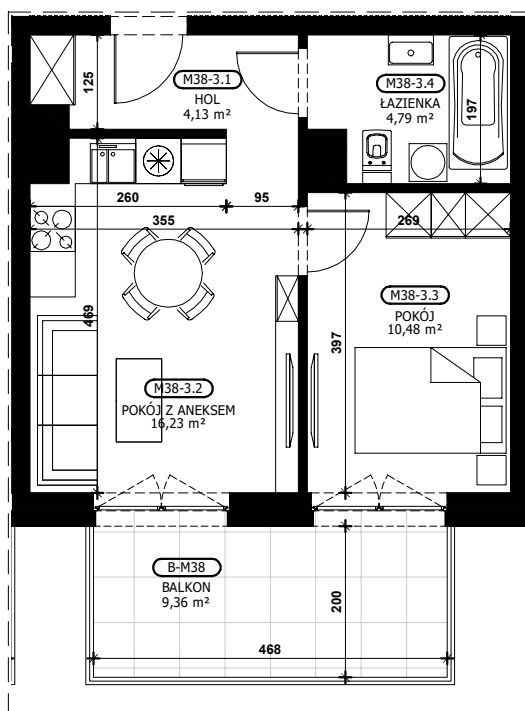
POWIERZCHNIA **35,63 m<sup>2</sup>**

## PIĘTRO 3

MIESZKANIE 2 POKOJOWE Z ANEKSEM  
EKSPOZYCJA POŁUDNIOWA



skala 1:100



3.1	HOL	4,13 m <sup>2</sup>
3.2	POKÓJ Z ANEKSEM	16,23 m <sup>2</sup>
3.3	POKÓJ	10,48 m <sup>2</sup>
3.4	ŁAZIENKA	4,79 m <sup>2</sup>

RZUT MIESZKANIA ZOSTAŁ SPORZĄDZONY NA PODSTAWIE PROJEKTU BUDOWLANEGO,  
ZASTRZEGA SIĘ MOŻLIWOŚĆ WYSTĄPIENIA NIEZNACZNYCH ZMIAN W UKŁADACH MIESZKAŃ I PODANYCH POWIERZCHNIACH

WYMIARY PODANO W CENTYMETRACH, POWIERZCHNIE PODANO W METRACH KWADRATOWYCH;

MIESZKANIE POŁOŻONE W ANALOGICZNYM MIEJSCU BUDYNKU, NA INNEJ KONDYGNACJI,  
MOŻE NIEZNACZNIE RÓŻNIĆ SIĘ POWIERZCHNIĄ ORAZ UKŁADEM I WIELKOŚCIĄ OTWORÓW OKIENNYCH I DRZWIOWYCH