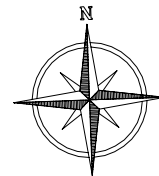
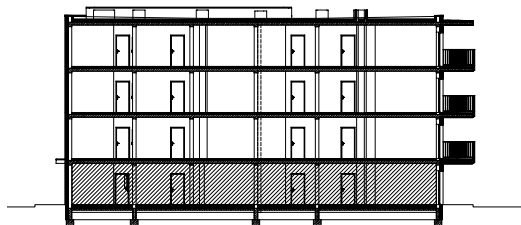


STACJA ŁÓDŹ WIENIAWSKIEGO BUDYNEK C2

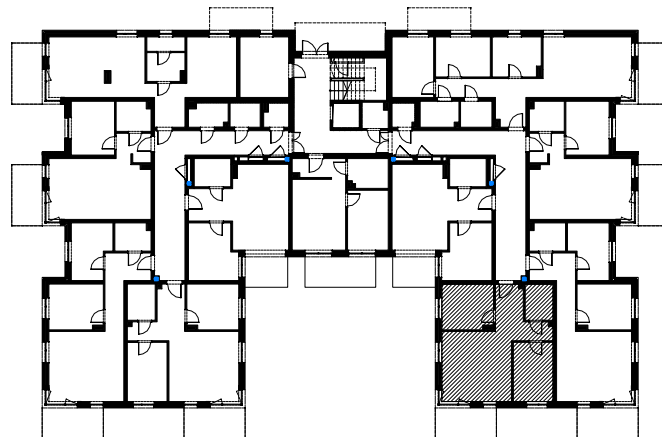


MIESZKANIE M4

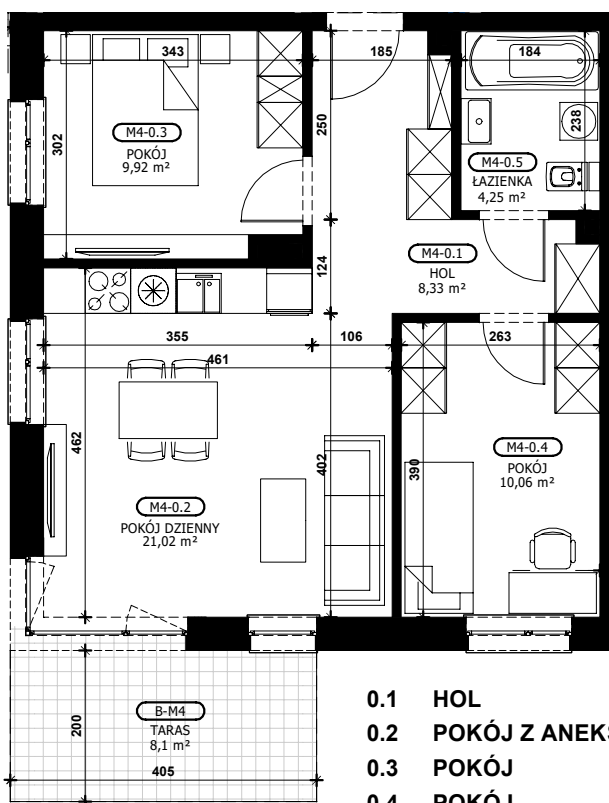
POWIERZCHNIA **53,58m²**

PARTER

MIESZKANIE 2 POKOJOWE Z ANEKSEM
EKSPOZYCJA PD - ZACH



skala 1:100



0.1	HOL	8,33 m ²
0.2	POKÓJ Z ANEKSEM	21,02 m ²
0.3	POKÓJ	9,92 m ²
0.4	POKÓJ	10,06 m ²
0.5	ŁAZIENKA	4,25 m ²

RZUT MIESZKANIA ZOSTAŁ SPORZĄDZONY NA PODSTAWIE PROJEKTU BUDOWLANEGO,
ZASTRZEGA SIĘ MOŻLIWOŚĆ WYSTĄPIENIA NIEZNACZNYCH ZMIAN W UKŁADACH MIESZKAŃ I PODANYCH POWIERZCHNIACH

WYMIARY PODANO W CENTYMETRACH, POWIERZCHNIE PODANO W METRACH KWADRATOWYCH;

MIESZKANIE POŁOŻONE W ANALOGICZNYM MIEJSCU BUDYNKU, NA INNEJ KONDYGNACJI,
MOŻE NIEZNACZNIE RÓŻNIĆ SIĘ POWIERZCHNIĄ ORAZ UKŁADEM I WIELKOŚCIĄ OTWORÓW OKIENNYCH I DRZWIOWYCH