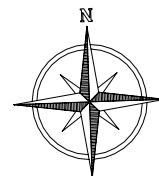
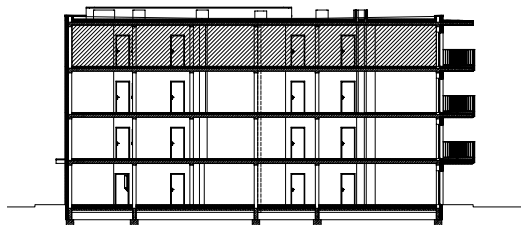


STACJA ŁÓDŹ WIENIAWSKIEGO BUDYNEK C2

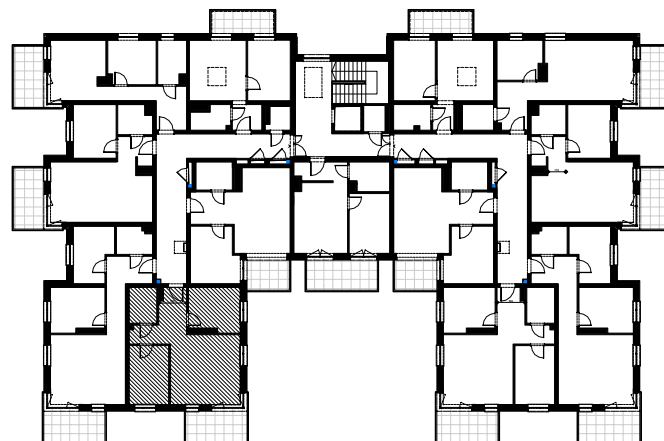


MIESZKANIE M40

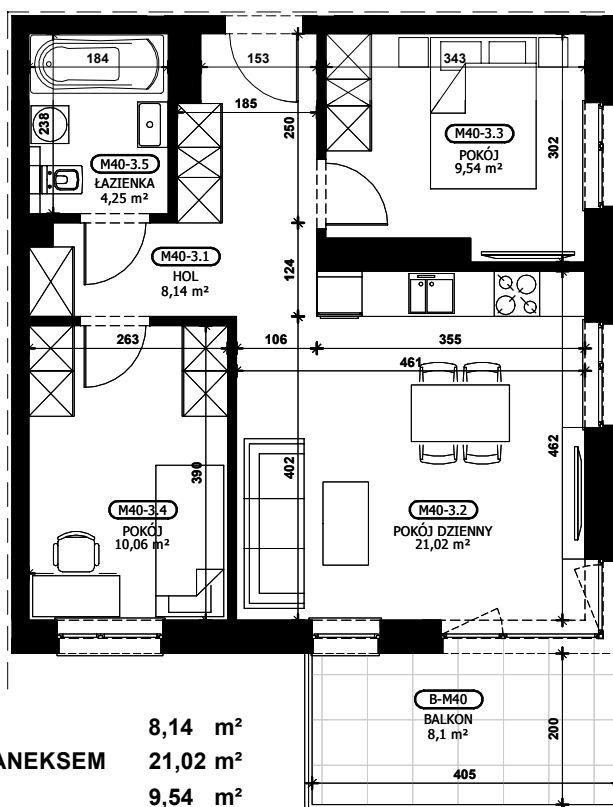
POWIERZCHNIA **53,01 m²**

PIĘTRO 3

MIESZKANIE 2 POKOJOWE Z ANEKSEM
EKSPOZYCJA PD - WSCH



skala 1:100



3.1	HOL	8,14 m ²
3.2	POKÓJ Z ANEKSEM	21,02 m ²
3.3	POKÓJ	9,54 m ²
3.4	POKÓJ	10,06 m ²
3.5	ŁAZIENKA	4,25 m ²

RZUT MIESZKANIA ZOSTAŁ SPORZĄDZONY NA PODSTAWIE PROJEKTU BUDOWLANEGO,
ZASTRZEGA SIĘ MOŻLIWOŚĆ WYSTĄPIENIA NIEZNACZNYCH ZMIAN W UKŁADACH MIESZKAŃ I PODANYCH POWIERZCHNIACH

WYMIARY PODANO W CENTYMETRACH, POWIERZCHNIE PODANO W METRACH KWADRATOWYCH;

MIESZKANIE POŁOŻONE W ANALOGICZNYM MIEJSCU BUDYNKU, NA INNEJ KONDYGNACJI,
MOŻE NIEZNACZNIE RÓŻNIĆ SIĘ POWIERZCHNIĄ ORAZ UKŁADEM I WIELKOŚCIĄ OTWORÓW OKIENNYCH I DRZWIOWYCH