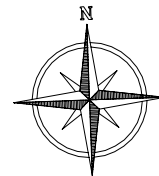
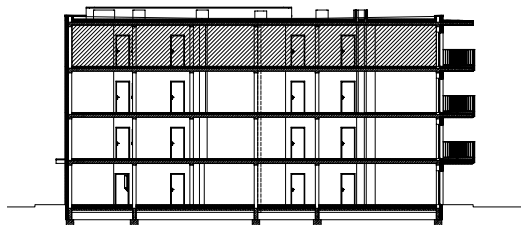
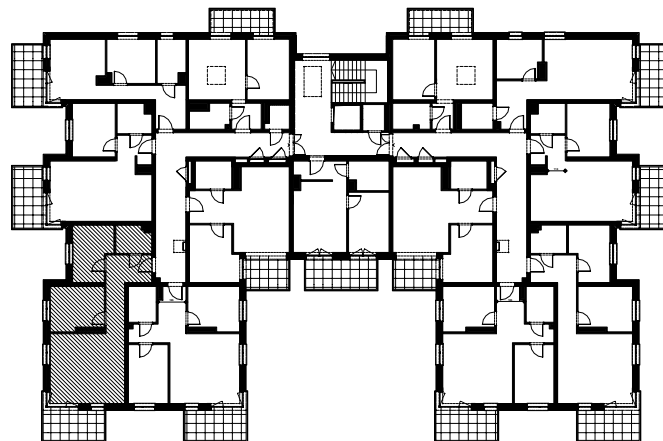
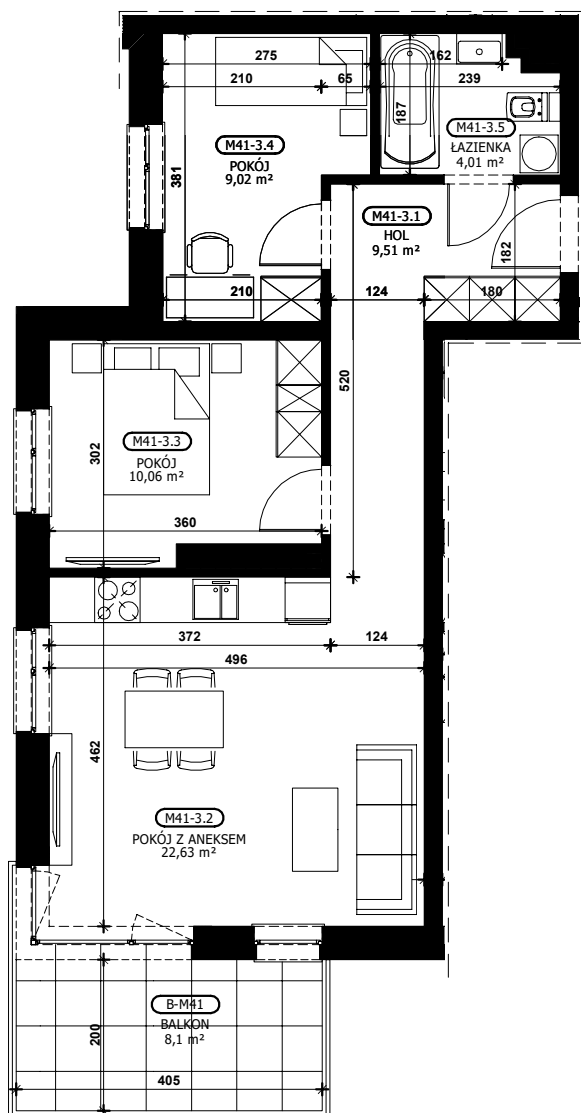


STACJA ŁÓDŹ WIENIAWSKIEGO BUDYNEK C2



0 50 100 200 500

skala 1:100



MIESZKANIE M41

POWIERZCHNIA **55,23 m²**

PIĘTRO 3

MIESZKANIE 3 POKOJOWE Z ANEKSEM
EKSPozyCJA PD - ZACH

3.1	HOL	9,51 m ²
3.2	POKÓJ Z ANEKSEM	22,63 m ²
3.3	POKÓJ	10,06 m ²
3.4	POKÓJ	9,02 m ²
3.5	ŁAZIENKA	4,01 m ²

RZUT MIESZKANIA ZOSTAŁ SPORZĄDZONY NA PODSTAWIE PROJEKTU BUDOWLANEGO,
ZASTRZEGA SIĘ MOŻLIWOŚĆ WYSTĄPIENIA NIEZNACZNYCH ZMIAN W UKŁADACH MIESZKAŃ I PODANYCH POWIERZCHNIACH

WYMIARY PODANO W CENTYMETRACH, POWIERZCHNIE PODANO W METRACH KWADRATOWYCH;

MIESZKANIE POŁOŻONE W ANALOGICZNYM MIEJSCU BUDYNKU, NA INNEJ KONdyGNACJI,
MOŻE NIEZNACZNIE RÓŻNIĆ SIĘ POWIERZCHNIĄ ORAZ UKŁADEM I WIELKOŚCIĄ OTWORÓW OKIENNYCH I DRZWIOWYCH