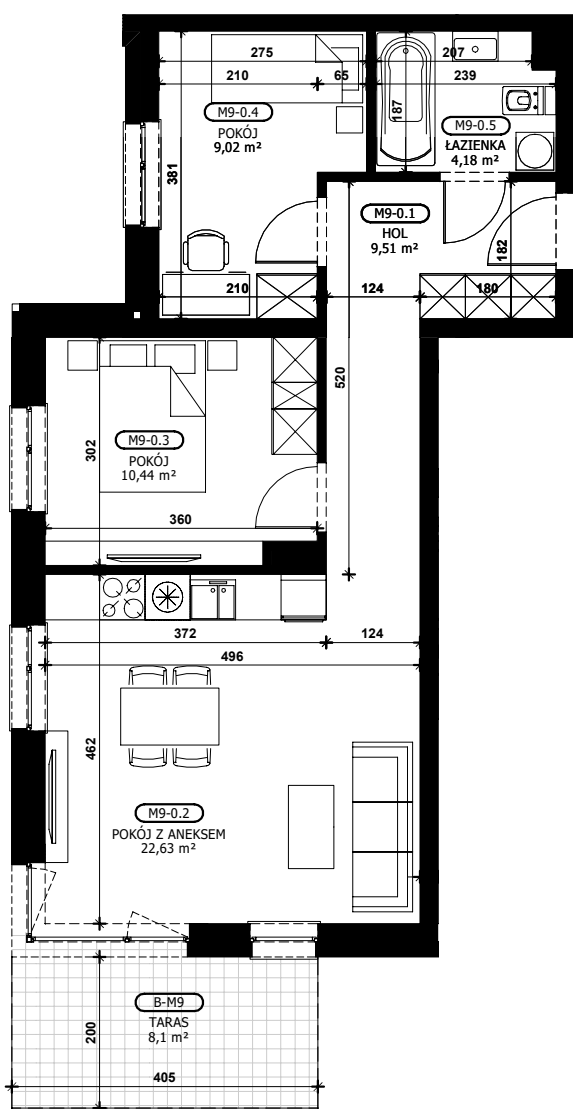
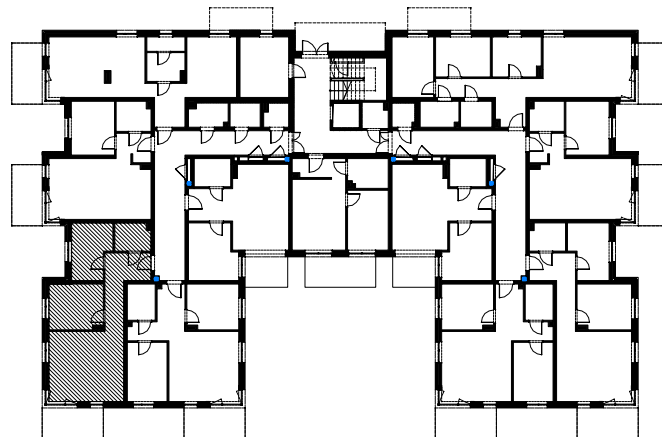
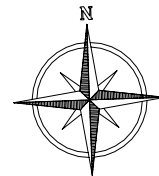
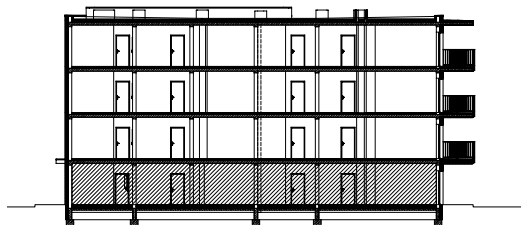


# STACJA ŁÓDŹ WIENIAWSKIEGO BUDYNEK C2



skala 1:100



## MIESZKANIE M9

POWIERZCHNIA **55,78 m<sup>2</sup>**

### PARTER

MIESZKANIE 3 POKOJOWE Z ANEKSEM  
EKSPOZYCJA PD - ZACH

0.1	HOL	9,51 m <sup>2</sup>
0.2	POKÓJ Z ANEKSEM	22,63 m <sup>2</sup>
0.3	POKÓJ	10,44 m <sup>2</sup>
0.4	POKÓJ	9,02 m <sup>2</sup>
0.5	ŁAZIENKA	4,18 m <sup>2</sup>

RZUT MIESZKANIA ZOSTAŁ SPORZĄDZONY NA PODSTAWIE PROJEKTU BUDOWLANEGO,  
ZASTRZEGA SIĘ MOŻLIWOŚĆ WYSTĄPIENIA NIEZNACZNYCH ZMIAN W UKŁADACH MIESZKAŃ I PODANYCH POWIERZCHNIACH

WYMIARY PODANO W CENTYMETRACH, POWIERZCHNIE PODANO W METRACH KWADRATOWYCH;

MIESZKANIE POŁOŻONE W ANALOGICZNYM MIEJSCU BUDYNKU, NA INNEJ KONDYGNACJI,  
MOŻE NIEZNACZNIE RÓŻNIĆ SIĘ POWIERZCHNIĄ ORAZ UKŁADEM I WIELKOŚCIĄ OTWORÓW OKIENNYCH I DRZWIOWYCH