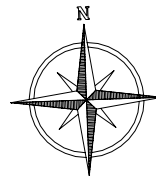
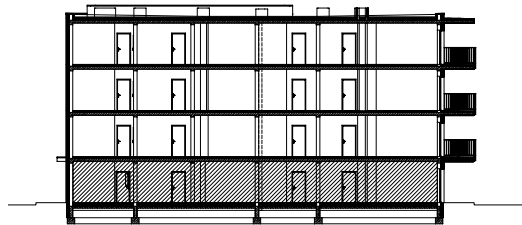
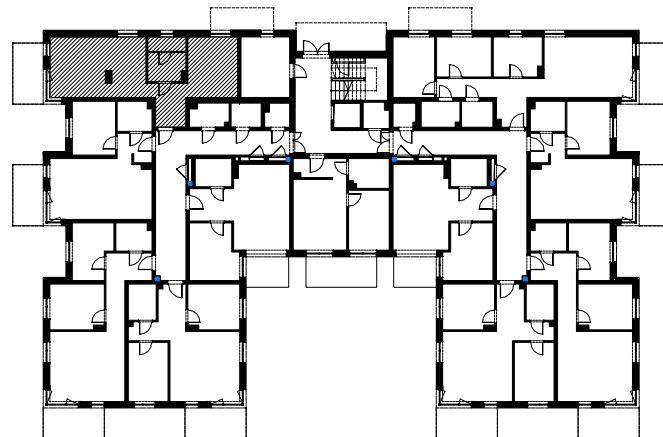


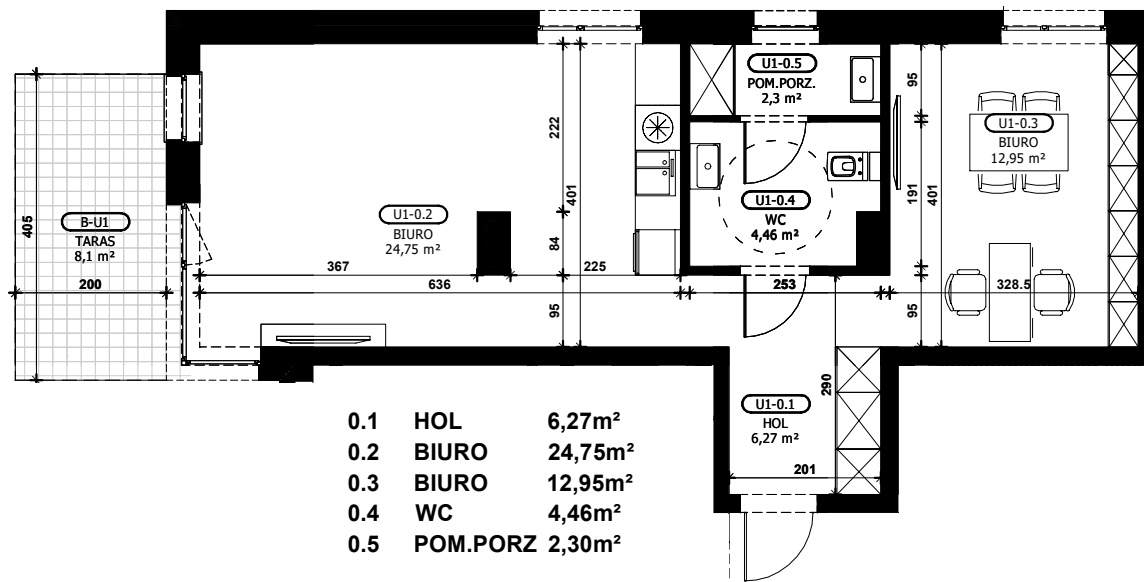
STACJA ŁÓDŹ WIENIAWSKIEGO BUDYNEK C2



LOKAL USŁUGOWY U1
POWIERZCHNIA 50,73 m²
PARTER
EKSPOZYCJA PN - ZACH



skala 1:100



RZUT MIESZKANIA ZOSTAŁ SPORZĄDZONY NA PODSTAWIE PROJEKTU BUDOWLANEGO,
 ZASTRZEGA SIĘ MOŻLIWOŚĆ WYSTĄPIENIA NIEZNACZNYCH ZMIAN W UKŁADACH MIESZKAŃ I PODANYCH POWIERZCHNIACH

WYMIARY PODANO W CENTYMETRACH, POWIERZCHNIE PODANO W METRACH KWADRATOWYCH;

MIESZKANIE POŁOŻONE W ANALOGICZNYM MIEJSCU BUDYNKU, NA INNEJ KONDYGNACJI,
 MOŻE NIEZNACZNIE RÓŻNIĆ SIĘ POWIERZCHNIĄ ORAZ UKŁADEM I WIELKOŚCIĄ OTWORÓW OKIENNYCH I DRZWIOWYCH